



# FUSION

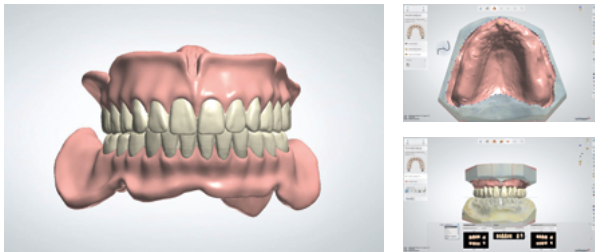
---

## **Flux tout numérique**

pour vos Prothèses  
Amovibles Complètes (PAC)

# Prothèses amovibles complètes **FUSION**

Le TOUT numérique tout confort !



## Une révolution pour vos protocoles cliniques

Usinée sur disque résine haute densité, FUSION vous garantit une prothèse amovible complète résine, à la résistance mécanique inégalée, en 2 ou 3 rendez-vous seulement !

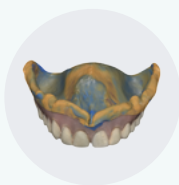
Le process CFAO sécurise un résultat prédictible et vous assure une conservation parfaite des données existantes, pour une reproduction rapide et rigoureuse.

## Précision CAD CAM 2.0

De l'acquisition au fauteuil à la fabrication sur usineuses 5 axes, le flux tout numérique en prothèse amovible complète résine vous offre une précision haute définition, qui réduit à chaque étape les risques d'erreur ou d'approximation. Résultat : une adaptation optimale en bouche, une tenue améliorée et un confort durable pour votre patient.



## Process numérique simple et rapide



Clinique

Empreinte secondaire ou rebasage

Blocage des rapports intermaxillaires

Essai de maquette 3D

Mise en place de la PAC



Laboratoire

Modélisation & équilibrage

Usinage, finition & livraison

# 3 solutions de réhabilitation

À chaque protocole, sa solution



## FUSION DENTURE La solution complète

1

**PAC 100%** designée à partir d'une empreinte secondaire (appareil dentaire rebasé)

**Prise de DVO en bouche** (blocage d'une RIM via l'ancienne prothèse)

**Modélisation des courbes de Spee et Wilson**, application des règles d'engrènement cuspides fosses et occlusion de groupe

**Maquette d'essayage sur-mesure 3D** pour valider les relations fonctionnelles, le rendu esthétique et tester la tenue en bouche

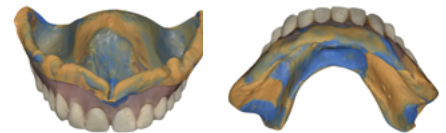
**Usinage dans des disques** de résine haute densité

## FUSION TWIN La copie conforme

2

**Dupliquez une prothèse amovible existante** en optimisant les enregistrements des muqueuses (prothèse rebasée). Révissez les hauteurs dentaires et l'équilibre occlusal. En cas d'ajustements nécessaires, une nouvelle maquette d'essayage viendra **valider les données en bouche**.

Votre FUSION TWIN sera usiné dans un **disque de résine haute densité** et livré comme une PAC conventionnelle.



## FUSION IMMÉDIATE 2 rendez-vous seulement !

3

A partir de la **numérisation d'une arcade dentaire** dentée entièrement ou partiellement, la conception et la fabrication en flux numérique de la prothèse immédiate complète peut se faire par **extraction virtuelle des dents**. Une prothèse PAC sera usinée sur des disques de résine. Possibilité d'ajustement et de rebasage en bouche lors de l'extraction des dents résiduelles.

Pour plus d'informations, nous sommes à votre écoute au 01.53.38.64.66

Labocast | 46-56 rue des Orteaux | 75020 Paris | [labocast@labocast.fr](mailto:labocast@labocast.fr) | [labocast.fr](http://labocast.fr)



**labocast**  
MODERN DENTAL GROUP

# Solutions et options

FUSION DENTURE	FUSION TWIN	FUSION IMMÉDIATE
<p><b>Design d'une PAC 100% à partir d'une empreinte secondaire ou PAC rebasée</b></p>	<p><b>Scan d'une prothèse existante rebasée avec possible reprise DVO</b></p>	<p><b>Scan de la bouche du patient partiellement ou complètement dentée</b></p>
<p>Prise de DVO</p>		
<p>Validation intermédiaire avec Try-in 3D (en option)</p>		
<p>Usinage, livraison et mise en place de la PAC</p>		

Tutoriels pratiques à consulter en scannant les QR CODES ci-dessous



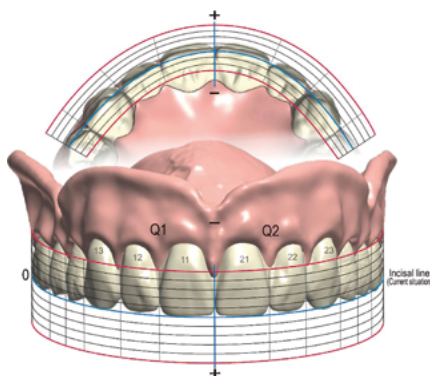
**REBASAGE d'une PAC**



**NUMÉRISATION d'une PAC**

## Try-in 3D

Lors de la phase de conception des prothèses FUSION (Denture et Twin), une étape intermédiaire de validation et d'ajustements est réalisable. Elle vous permet, grâce à une maquette 3D de la future prothèse, d'évaluer et de corriger les relations fonctionnelles et le rendu esthétique de la future PAC : ligne du sourire, latéralité, tenue de la base, phonation & soutien des muqueuses et des lèvres... y compris durant la déglutition. Sa numérisation facilitera la transmission des ajustements avant usinage de la PAC définitive.



## Diagramme d'informations

Pour une meilleure prise d'informations, et une communication simple, précise et complète, un diagramme d'informations est à votre disposition. Il vous permet, par exemple, de tracer une ligne de sourire à remonter sur le côté gauche, ou une courbe vestibulaire à sortir.



**Téléchargez votre diagramme**

Pour plus d'informations, nous sommes à votre écoute au 01.53.38.64.66

Labocast | 46-56 rue des Orteaux | 75020 Paris | [labocast@labocast.fr](mailto:labocast@labocast.fr) | [labocast.fr](http://labocast.fr)

